



STOFNAÐ  
25. JÚNÍ 2002

# Sumar 2015

Orlofsblað Bárunnar, stéttarfélags



# Orlofsblað Bárunnar, stéttarfélags

Kæri félagsmaður,

Nú styttist í sumarfríð, upplagt að skipuleggja sumarfríð og láta draumana rætast. Kúpla sig út úr hinu venjulega umhverfi og njóta lífsins í orlofshúsi eða íbúð. Orlofssjóðurinn þinn býður upp á ýmsa möguleika til að njóta sumarsins. Í boði eru orlofshús við Flúðir og í Borgarfirði. Einnig íbúð á Akureyri. Á þjónustuskrifstofunni er hægt að kaupa gistimiða á Eddu og Fosshótel. Einnig eru útilegu- og veiðikortin vinsæl. Orlofskostir Bárunnar eru kynntir ítarlega í þessu blaði.

Athugið að íbúðin í Sóltúni í Reykjavík er í eigu sjúkrasjóðs Bárunnar. Íbúðin er ætluð félagsmönnum sem þurfa á að halda vegna veikinda. En íbúðin stendur öllum félagsmönnum til boða með þeim fyrirvara að þeir geta þurft að láta íbúðina af hendi vegna veikindatilvika. Meginreglan er sú að félagsmaður getur þurft að framselja íbúðina fram að síðasta hálfu mánuði fyrir fyrsta leigudag. Athugið íbúðin fer ekki í hefðbundna sumarúthlutun, fyrstur kemur fyrstur fær. Leigutímabil er sveigjanlegt (ekki vikuúthlutun).

## Úthlutun

Punktastaða félagsmanna ræður úthlutun. Því fleiri punktar, þeim mun meiri möguleikar. Aðeins er úthlutað einni viku til umsækjanda hverju sinni. Leiga á veturna skerðir ekki rétt eða möguleika félagsmanna til úthlutunar á sumrin eða um páska.

Félagsmenn sem fá úthlutað fá ákveðinn frest til að ganga frá greiðslu. Ef ekki er greitt innan þess tíma er orlofshúsinu/íbúð úthlutað aftur samkvæmt biðlistum. Félagsmaður sem fær ekki úthlutað því sem hann sótti um lendir sjálfkrafa á biðlista í ákveðinn tíma eftir að úthlutun er lokið. Þessi vinna við endurúthlutun getur tekið eina til tvær vikur.

Rétt er að minna á að vegna ofnæmis er ekki heimilt að vera með gæludýr í orlofshúsunum.

Ef ekki er þrifið nægilega vel að mati umsjónarmanns þarf að greiða þrifagjald. Leigutaki ber ábyrgð á húsinu og öllu því sem fylgir. Leigutaki skal þrifa m.a. gólf, eldavél, ofn, ísskáp, salerni, skápa og salerni. Leigutaki er ekki heimilt að framselja leigurétt sinn.

Brýnt er að gestir í orlofshúsunum loki útihurðum á meðan er verið að bera inn farangur vegna hættu á að mýs komist inn í húsin. Sama á við þegar farið er í pottinn.

Ef eitthvað verður til þess að þú getir ekki nýtt þér úthlutun þá vinsamlega láttu vita strax. Það er hægt að gera með því að senda tölvupóst á [baran@baran.is](mailto:baran@baran.is)

Með ósk um ánægjulegt sumar,

Halldóra S. Sveinsdóttir, formaður Bárunnar, stéttarfélags

## Sumarið 2015

### Útgefandi:

Báran, stéttarfélag

### Ljósmyndir:

Forsíðumynd:

Ármann Ægir Magnússon.

Svignaskarði:

Efling.

Miðar í göng:

Spölnur.

## Sumarúthlutun orlofshúsa

Báran, stéttarfélag auglýsir orlofshús félagsins á Flúðum, Svignaskarði (skiptibústaður) og íbúð á Akureyri til leigu sumarið 2015 fyrir félagsmenn sína. Umsóknarfrestur er til 16. apríl nk. og úthlutun orlofshúsa mun liggja fyrir 21. apríl nk.

Verð á vikudvöl í bústöðunum er 15.000-.

Leigutímabil frá föstudegi til föstudags. Öllum umsóknum verður svarað skriflega. Hægt er að sækja um í tölvupósti [baran@baran.is](mailto:baran@baran.is) eða í gegnum síma þjónustuskrifstofu stéttarfélaganna 480-5000. Einnig má prenta og fylla út umsókn á heimasíðu félagsins og skila á skrifstofu félagsins að Austurvegi 56, Selfossi.

Leigutímabil er frá föstudegi til föstudags, frá 5. júní til 28. ágúst.



# Þverlág 2 og 4

Bústaðurinn er um 100 fm, 3 svefnherbergi eru í húsinu, 7 rúm og 1 barnarúm. Sængur og koddar eru fyrir 7 manns og borðbúnaður fyrir 8 manns. Aðrir hlutir: Sjónvarp, diskaspilari/útvarp, DVD spilari, ryksuga, barnastóll, örbylgjuofn, eldavél/bakaraofn, uppvottavél, ísskápur með frystihólfi, ásamt öllum öðrum nauðsynlegum eldhústækjum, þvottavél er inni á baðherbergi, útibaðherbergi er ásamt sturtu ásamt gasgrill, slökkvitæki, eldvarnarteppi, reykskynjari og róluvöllur.

Leigan er, helgarverð 10.000 og vikuleiga 15.000 fyrir félagsmenn

Gæludýr eru bönnuð í bústaðnum.

Það sem þarf að taka með sér er; sængurfatnað, viskastykki og borðklúta.



## Svæðið

Flúðir er þéttbýliskjarni miðsvæðis í Hruna-mannahreppi og þykir þar notalegt og fagurt. Litla-Laxá rennur í gegnum þorpið og mikill jarðhiti er á svæðinu. Ylrækt er mikil og er þar mesta svepparækt landsins. Einnig er nokkur annar iðnaður á staðnum og má nefna þar einu límtrésverksmiðju landsins. Afar fjölbreytt þjónusta er í boði fyrir ferðamenn, góð hótél, önnur fjölbreytt gisting og gott tjaldsvæði. Alls konar afþreying sem tengist jarðhita stendur til boða, og á Flúðum er góð sundlaug. Flestir ferðamenn ættu að finna hér eitthvað við sitt hæfi. Stutt er í veiði í ám og vötnum. Margir sögustaðir eru í grenndinni og má þar nefna kirkjustaðinn Hruna, en hann tengist sögunni „Dansinn í Hruna“, þegar kölski sjálfur kom nýjárónótt eina, þegar heimamenn sátu að svalli og dansi í kirkjunni, og kippt henni niður í undirdjúpin.

**Nágrennið:** 5 km. í þjónustu Flúðir. Þar er góður golfvöllur og góð þjónusta. Fjölbreytt afþreying er í boði; sund, golf, hestaferðir, Útlaginn með lifandi tónlist og uppákomur, minjasafnið að Gröf, Gallerý Garðakunst, fallegar gönguleiðir á fjöllum og fellum og stutt í þekktar náttúruperlur.

## Þverlág 2 og 4

Fermetrar 100

Svefnherbergi 3

Svefnpláss 8

Svefnloft Nei

Sængur og koddar 7

Heitur pottur Já

Fjarlægð frá Selfossi 45



# Furulundur 8 H Akureyri

Íbúðin er 50 fermetrar að stærð, stofa, eldhús, hjónaherbergi, barnaherbergi með kojum, baðherbergi og svalir. Húsbúnaður er fyrir 8-9 manns. Rúm fyrir 5 og sængurfatnaður er fyrir 9 manns (dýnur eru í geymslu í kjallara). Barnarúm er einnig og barnastóll( er í efri skáp á gangi). Gasgrill, útvarp, sjónvarp, sími og þvottavél. Hreinlætisvörur eru í íbúðinni og áhöld til ræstinga.

Leigan er, helgarverð 10.000 og vikuleiga 15.000 fyrir félagsmenn. Gæluðyr eru bönnuð í íbúðinni.

Það þarf að taka með sér sængurfatnað, handklæði,



**Svæðið:** Akureyri iðar af mannlífi allan ársins hring. Bærinn er menningar- og skólabær sem byggir á traustum grunni. . Frá Akureyri er stutt í margar helstu náttúruperlur landsins og bærinn sjálfur er vinsæll áningastaður um lengri eða skemmri tíma. Akureyri er vinsæll ferðamannastaður og fjölmargir heimsækja bæinn ár hvert.



**Nágrennið:** Akureyri hefur upp á svo margt að bjóða. Hér fyrir neðan má sjá lista yfir fjölmarga hluti sem við mælum með að gestir skoði þegar þeir dvelja á Akureyri.

Lystigarðurinn - u.þ.b. 400 íslenskar plöntur auk rúmlega 7500 erlendra tegunda

Listasafnið og Listagilið

Sundlaug Akureyrar

Húni II - eikarbátur frá 1963 sem er staðsettur við Torfunesbryggju

Veitingahús - sem bjóða upp á mat úr héraði

Kjarnaskógur

Innbærinn - söfn, kirkja og byggingar

Jaðarsvöllur - nyrsti 18 holu golfvöllur í heimi

Glerárgil

Hrísey - perla Eyjafjarðar

Listasumar - er frá miðjum júní til lok ágúst

Brynjuís - í uppáhaldi heimamanna

Akureyrarkirkja

Hlíðarfjall

## Furulundur 8, Akureyri

Fermetrar	50
Svefnherbergi	2
Svefnpláss	5
Svefnloft	Nei
Sængur og koddar	8 - 9
Heitur pottur	Nei
Fjarlægð frá Selfossi	429





# Svignaskarð

Húsið er um 78 fm. 8 manns geta gist í húsinu. Svefnherbergi eru þrjú, eitt hjónaherbergi, annað aðeins minna með hjónarúmi og svo herbergi með 1 ½ breidd og tveim kojum þar fyrir ofan. Eldhús, stofa og borðstofa er í sama rýminu og rúmgott baðherbergi þar sem útgengt er út á pallinn og í heita pottinn. Geymsla er með garðhúsgögnum og gasgrilli. Svefnpláss er fyrir átta. Sængur og koddar eru fyrir átta manns. Allur helsti útbúnaður fylgir þ.e. sjónvarp, útvarp, ísskápur, eldavél, örbylgjuofn og gasgrill. Einnig öll ræstiefni og áhöld.

heimasíða <http://www.borgarbyggd.is/>

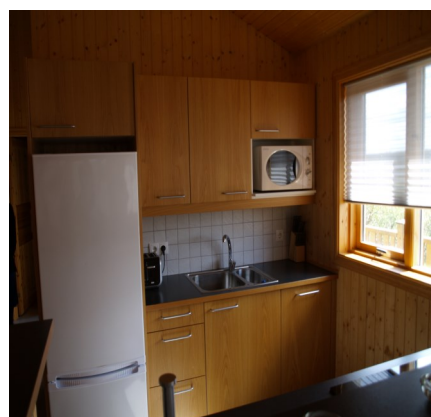


## Annað

Húsin tilheyrir orlofsbyggð Svignaskarðs og er beygt út af Þjóðveg 1 við Langavatn og þar niður í orlofshúsabyggðina. Fallet er á þessu svæði og landið kjarri vaxið. Margt fallet er hægt að skoða allt um kring og má þá nefna Langavatn, Baula við Bifröst og Hreðavatn en þar eru einstaklega fallegar gönguleiðir.

Um 1 klst. og 15 mín. tekur að keyra þangað frá Reykjavík en leiðin er um 107 km.

Lyklar eru afhentir í þjónustumiðstöð Svignaskarðs.



## Svignaskarð

Fermetrar	78
Svefnherbergi	3
Sængur og koddar	8
Svefnpláss	8
Svefnloft	Nei
Sængur og koddar	8 - 9
Heitur pottur	Já
Fjarlægð frá Selfossi	107 km
Sjónvarp	Já
Útvarp	Já
Gasgrill	Já

# Sóltún 28. Reykjavík



Sjúkrasjóður Bárunnar á íbúð að Sóltúni 28 í Reykjavík fyrir skjólstæðinga sjóðsins. Íbúðin er fyrst og fremst hugsuð fyrir þá sem einhverra hluta vegna þurfa að dvelja lengri eða skemmri tíma í Reykjavík af heilsufarsástæðum, gott aðgengi er fyrir hjólastól í íbúðinni.

Íbúðin er 82 fermetrar að stærð, 2 svefnherbergi og bæði með tví-breiðum rúmum ásamt barnarúmi, í stofunni er svefnsófi svo svefnpláss er fyrir 6, gasgrill í geymslu á neðstu hæð, borðbúnaður er fyrir 12 manns, í eldhúsinu er uppþvottavél, örbylgjuofn ásamt öllum nauðsynlegum eldhúsáhöldum.

Helgarleigan er 15.000 & vikuleiga 20.000 fyrir félagsmenn.

Gæluþyr eru bönnuð í íbúðinni.

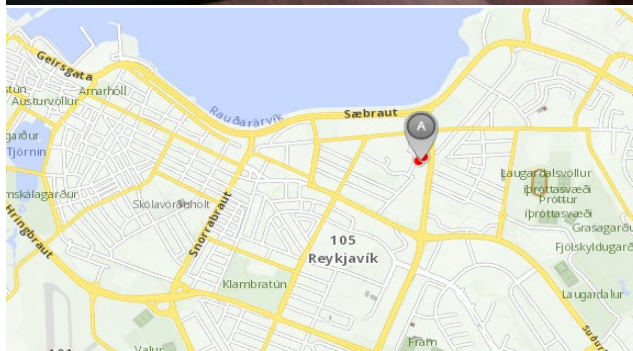
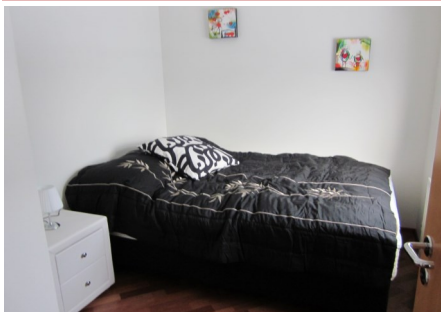
Það sem þarf að taka með sér er; sængurfatnað, viskastykki og borðklúta.

Boðið er upp á að leigja sængurföt og handklæði fyrir 1.000 kr per mann, einnig bjóðum við upp á þrif eftir brottför, umsjón.is sér um þessa þjónustu í síma 581-1130. Þrifagjald er kr 7.000.



## Sóltún

Fermetrar	82
Svefnherbergi	2
Sængur og koddar	8
Svefnpláss	6
Heitur pottur	Nei
Fjarlægð frá Selfossi	57 km
Sjónvarp	Já
Útvarp	Já





# Miðar á Eddu- og Fosshótel

Báran stéttarfélag er með samning við Edduhótel og Fosshótel um afsláttarkjör fyrir félagsmenn. Hótelin gefa út gistimiða sem eru til sölu á Þjónustuskrifstofu stéttarfélaganna.

Edduhótelin eru opin yfir sumartímam og mörg Fosshótel eru opin allt árið. Félagsmenn geta komið á Þjónustuskrifstofu stéttarfélaganna og keypt afsláttarmiða á Fosshótel. Nánari upplýsingar er hægt að nálgast á Þjónustuskrifstofu stéttarfélaganna í síma 480-5000.



## Edduhótel 2015

Verð á gistimiða er andvirði kr. 9.800. Hver miði gildir fyrir tvo í gistingu í tveggja manna herbergi með handlaug í eina nótt. Ekki er innifalinn morgunverður.

Greiðslumiðana má nota á öllum Edduhótelunum sem eru 12 hringinn í kring um landið. Gestir sjá sjálfir um að bóka gistingu. Hótelin bjóða gistingu ýmist í herbergjum með handlaug eða með baði og sum hvorutveggja. Á Edduhótelunum er boðið upp á fjölbreyttar veitingar.

Sé gist í herbergi m/baði greiðist aukagjald kt. 8.500- á herbergi. Sé gist í herbergi m/baði á Hótel Eddu Plus greiðist aukagjald kr. 11.700,-. Eins má greiða fyrir uppfærslu með 2 stk miðum.

Sala gistimiða á Edduhótel hefst eftir páska.



## Fosshótel 2015

Verð á gistimiða er krónur 10.400,- yfir vetrartímam. Verð yfir *sumartímam* (júní, júlí og ágúst) er krónur 20.800 (tveir miðar). Miðinn gildir fyrir tveggja manna herbergi með baði, morgunverður innifalinn (tveir miðar í júní júlí og ágúst). Aukarúm kostar 5.500 krónur (1 barn undir 12 ára frítt í herbergi með foreldri/um).

Á Fosshótel Reykjavík þarf að greiða aukagjald bæði á veturna og sumrin 7000 kr. við komu á hótél. Sumsé vetur: 1 miði + 7000 kr og sumar 2 miðar + 7000 kr.

Bóka má beint á hótélunum í gegnum síma. Einnig er tekið við bókunum á aðal-skrifstofu Fosshótela í síma 562 4000

Ekki er hægt að bóka í gegnum bókunarvél á heimasíðu. Nánari upplýsingar um hótélina á [www.fosshotel.is](http://www.fosshotel.is)





## Veiðikortið

Njóttu þess að ferðast um landið og veiða í góðum vötnum vítt og breitt um landið. Aldrei hafa fleiri vatnasvæði verið í boði en fyrir komandi tímabil og munu korthafar geta veitt í 38 vatnasvæðum vítt og breitt um landið. Kortið kostar 5.500 krónur og fylgir glæsileg handbók hverju seldu korti þar sem má finna leiðbeiningar og reglur. Kortin eru seld á afgreiðslu félagsins, Austurvegi 56. Selfossi.



## Útilegukortið



Hvað er betra en að njóta sumarsins í fallegri náttúru Íslands. Í afgreiðslu Þjónustuskrifstofu stéttarfélaganna er útilegukortið selt á kostnaðarverði. Útilegukortið er í gildi eins lengi og tjaldsvæðin eru opin. Útilegukortið kostar aðeins 13.000 krónur. Kortið veitir tveim fullorðnum og fjórum börnum undir 16 ára aldri fría gistingu á tjaldsvæðum samstarfsaðila Útilegukortsins í allt að 28 gistinætur á hverju starfsári þess. Engin takmörk eru fyrir því hve oft má koma á hvert tjaldsvæði innan gistináttanna 28 en einungis má gista í fjórar nætur samfelt í hvert skipti. Útilegukortið gildir fyrir tjöld, tjaldvagna, fellihýsi, hjólhýsi og húsbíla.



## Hvalfjarðargöng

Miðar í Hvalfjarðargöngin er á kostnaðarverði kr 635 stk. (sama verð pr. stk. ef keyptir eru 10 miðar hjá Speli). Fyrir ökutæki í I. gjaldflokki eru greiddar 200 krónur til viðbótar fyrir hverja ferð með aftanívagn. Viðbótargjald fyrir aftanívagn er greitt í gjaldskýlinu



## Afsláttarskírteini VMS



Félagsskírtein fyrir árið 2015 ættu nú að hafa borist í hendur félagsmanna. Skírteinið er með sama sniði og síðustu ár en á því koma meðal annars fram hvaða fyrirtæki veita félagsmönnum afslætti. Ástæða er til að þakka þessum fyrirtækjum þátttökuna og hvetjum við félagsmenn til að vera duglegir að nýta sér þá afslætti sem í boði eru. Það er líka ástæða til að hvetja félagsmenn og aðra að versla sem mest í heimabyggð. Það skapar bæði störf og framlegð sem ástæðulaust er að flytja til Reykjavíkur.



# Menntun skapar tækifæri

- kynntu þér möguleikana

Landsmennt er fræðslusjóður Samtaka atvinnulífsins og verkafólks á landsbyggðinni

Verkalýðsfélögin sjá um afgreiðslu einstaklingsstyrkja í umboði sjóðsins

Sjóðurinn styrkir starfsmenntun í fyrirtækjum



Ofanleiti 2, 5. hæð (A-húsi) • 103 Reykjavík • sími: 599 1450 • fax: 599 1401 • [www.landsmennt.is](http://www.landsmennt.is) • [landsmennt@landsmennt.is](mailto:landsmennt@landsmennt.is)

# Þín leið til fræðslu

Ríkismennt styrkir starfsmenntun innan stofnana ríkisins á landsbyggðinni

Sjóðurinn veitir styrki í fræðsluverkefni á vegum stéttarfélaganna

Sjóðurinn fjármagnar þau verkefni sem sjóðsstjórn skipuleggur

Sjóðurinn veitir styrki til einstaklinga og sjá stéttarfélögin um afgreiðslu þeirra í umboði Ríkismenntar



Ofanleiti 2, 5. hæð (A-húsi) • 103 Reykjavík • sími: 599 1450 • fax: 599 1401 • [www.rikismennt.is](http://www.rikismennt.is) • [rikismennt@rikismennt.is](mailto:rikismennt@rikismennt.is)

# Styrkur þinn til náms

Sveitamennt styrkir starfsmenntun innan sveitafélaga og stofnana þeirra á landsbyggðinni

Sjóðurinn veitir styrki í fræðsluverkefni á vegum stéttarfélaganna

Sjóðurinn fjármagnar þau verkefni sem sjóðsstjórn skipuleggur

Sjóðurinn veitir styrki til einstaklinga og sjá stéttarfélögin um afgreiðslu þeirra í umboði Sveitamenntar



Ofanleiti 2, 5. hæð (A-húsi) • 103 Reykjavík • sími: 599 1450 • fax: 599 1401 • [www.sveitamennt.is](http://www.sveitamennt.is) • [sveitamennt@sveitamennt.is](mailto:sveitamennt@sveitamennt.is)